



**MEHR WISSEN**

# Die Layher Technik-Seminare 2024 | 2025

Layher® 

Mehr möglich. Das Gerüst System.



# Inhaltsverzeichnis

<b>Das Layher Trainingsteam</b> .....	4	Fachkunde AGS – Das modulare Fassadengerüst.....	21
<b>Mehr Wissen – Die Layher Seminare</b> .....	6	Praxis-Seminar Überbrückungen mit Fachwerkträger, FlexBeam und TwixBeam.....	22
<b>Mehr Praxis – Die Layher Praxis-Seminare</b> .....	6	Kombiseminar Fachkunde Blitz Gerüst und AllroundGerüst.....	23
<b>Mehr Überblick – Die Layher Ausstellungshalle</b> .....	7	Seminar Projekt- und Detaillösungen.....	24
<b>Mehr Einblick – Werksbesichtigungen bei Layher</b> .....	7	Fachkunde für den Gerüstbenutzer.....	25
<b>Noch mehr Wissen – Schulungszentrum West in Erkrath</b> .....	8	Seminar VOB – Vertragsmanagement, Aufmessen und Abrechnen.....	26
<b>Wichtige Adressen für Ihre Seminarteilnahme</b> .....	9	Seminar Kalkulation im Gerüstbau.....	27
<b>Häufig gestellte Fragen zum Seminarprogramm</b> .....	10	Praxis-Seminar Event-Systeme – Türme, Bekleidungen   Podien, Tribünen, Treppen.....	28
<b>Das Layher Seminarprogramm 2024   2025</b> .....	12	Seminar PSAGa und Rettungsgeräte.....	29
Webinare.....	13	LayPLAN CLASSIC – von der Planung zur Präsentation einfacher Gerüstkonstruktionen.....	30
Fachkunde Blitz Gerüst.....	14	Seminar AutoCAD Basistraining.....	31
Fachkunde Blitz Gerüst für Quereinsteiger.....	15	LayPLAN CAD – von der Planung zur Präsentation komplexer Gerüstkonstruktionen.....	32
Praxis-Seminar Blitz Gerüst.....	16	Fachkunde Aufzugstechnik.....	33
Fachkunde Gerüsttechnik für Solar- und Photovoltaikmonteure.....	17	Recht im Gerüstbau – Baurecht Spezial.....	34
Fachkunde AllroundGerüst.....	18	Fachunterweisung Fahrgerüste und Leitern.....	35
Praxis-Seminar AllroundGerüst für Einsteiger.....	19		
Praxis-Seminar AllroundGerüst und AGS <b>NEU</b> .....	20		

# Wir heißen Sie herzlich willkommen – Das Trainingsteam von Layher



**Monika Schnabel**  
Organisation



**Jens Gnida**  
Referent für die Fachbereiche  
Gerüstbau und Fahrgerüste



**Joachim Seiz**  
Referent für die Software-  
Schulungen



**Florian Tofahrn**  
Referent für den Fachbereich  
Event-Systeme



**Jörg Kilian**  
Referent für die VOB-Seminare



**Marco Terkelj**  
Referent für die Fachbereiche  
Fahrgerüste und Leitern



**Matthias Schultz**  
Referent für die Fachbereiche  
Fahrgerüste und Leitern



**Friedrich Voges**  
Referent für die Fachbereiche  
Fahrgerüste und Leitern



**Alexander Weiß**  
Referent für die Fachbereiche  
Fahrgerüste und Leitern

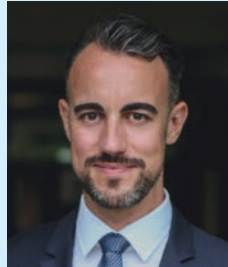
# ... und die Gast-Referenten für unsere Fachseminare



**Sascha Busch**

Referent für die Seminare PSAgA und Rettungsgeräte sowie PSAgA Sachkunde und Prüfung

Seit 2009 ist Sascha Busch (Diplom Kaufmann, BBA (FH)) im Verkauf sowie als Berater, Prüfer und Dozent mit Schwerpunkt Absturzsicherung tätig. Er ist mehrfacher Sachkundiger für PSA gegen Absturz, hat mehrere Ausbildungen zur ordnungsgemäßen Nutzung diverser Rettungsgeräte und -systeme unterschiedlicher Hersteller durchlaufen und besitzt eine Ausbildung zum Fach-Dozenten.



**Tobias Barth**

Referent für das Seminar Recht im Gerüstbau – Baurecht Spezial

Rechtsanwalt Tobias Barth ist spezialisiert auf den Bereich privates Baurecht und hat langjährige Erfahrung in der Beratung von Gerüstbaubetrieben. Besondere Schwerpunkte seiner Tätigkeit sind das Bauvertragsrecht und die Schnittstellen zwischen Technik und Recht. Herr Barth betreibt eine bundesweit tätige Kanzlei in Köln.

## MEHR WISSEN

# Die Layher Seminare und Webinare

Die Seminar- und Veranstaltungsebene des Layher Kundenzentrums bietet eine Vielfalt an Möglichkeiten für Seminare, Workshops und Veranstaltungen. Im großen Seminarraum mit Dachterrasse erlebt man ganz neue Perspektiven. Und dies im doppelten Wortsinn. Mit modernster Technik können wir hier unseren Kunden aktuelles Wissen und innovative Technik rund um die Welt des erfolgreichen Gerüstbaus vermitteln.

Der Gerüstbau hat sich in den letzten Jahren einem großen Wandel unterzogen und steht im Hinblick auf Baustelleneffizienz und vor allem Arbeitssicherheit verstärkt im Fokus. Layher ist als Innovationsführer dafür bekannt, seine hochwertigen und wirtschaftlichen Produkte kontinuierlich weiterzuentwickeln. Dazu kommen immerwährende Veränderungen von Normen und Gesetzen, was ein fundiertes Fachwissen im Gerüstbau und in der Anwendung von Gerüstsystemen, Leitern und Fahrgerüsten erfordert. Das Ziel der Layher Seminare ist, unseren Kunden das geballte Wissen aus mehr als sieben Jahrzehnten Erfahrung weiterzugeben.

Webinare bieten Ihnen die Möglichkeit, sich von Ihrem Arbeitsplatz oder von zu Hause aus kompakt Wissen zu speziellen Themen anzueignen und somit immer auf dem aktuellen Stand von Technik und Produkten sowie Normen und Vorschriften zu sein. Layher hat für alle Zielgruppen und Anforderungen sein maßgeschneidertes Seminar- und Webinarprogramm noch weiter ausgebaut. Damit Sie gemeinsam mit uns – und vor allem sicher – ganz nach oben kommen.

## MEHR PRAXIS

# Die Layher Praxis-Seminare

Auf unsere Trainingshalle sind wir besonders stolz, denn sie ist einmalig. Hier verbinden sich Theorie und Praxis. In ihr können Sie bei jeder Witterung den Auf- und Abbau unserer verschiedenen Systeme trainieren. Die großzügige Grundfläche und die Raumhöhe von 10 Metern erlauben dabei auch große Gerüstaufbauten mit bis zu vier Ebenen sowie die Montage von Hängegerüsten oder Auskragungskonstruktionen. Auf einem großen Präsentationsmonitor können die Aufbauten direkt mitverfolgt und anschließend besprochen werden.

Große Lichtbänder, die viel Tageslicht in die Halle bringen, und ein ausgeklügeltes Lichtsystem im Inneren ermöglichen optimale Voraussetzungen zu jeder Tages- und Jahreszeit.



# MEHR ÜBERBLICK

## Die Layher Ausstellungshalle

Ein wirkliches Erlebnis ist die Ausstellungshalle mit über 1.200 m<sup>2</sup>. Aus der Mitte der Ausstellungshalle eröffnet sich Ihnen ein beeindruckender Blick auf die komplette Layher Produktvielfalt und ein Layher Treppensystem führt Sie direkt nach oben in die Seminarebene.

Vom AllroundGerüst bis zum Blitz Gerüst. Von Schutz-Systemen bis hin zu Event-Systemen. Vom Traggerüst bis zu Leitern und Fahrgerüsten. Alles, was Sie von Layher kennen oder kennen lernen möchten, finden Sie in der Ausstellungshalle in Form einer praxisnahen Montagesituation – bis hin zu unseren durchdachten Ausbau- und Zusatzelementen, die das Arbeiten auf der Baustelle ebenfalls noch effizienter und sicherer machen. Natürlich auch Layher Lightweight, die nächste Dimension im Gerüstbau.



# MEHR EINBLICK

## Werksbesichtigungen bei Layher

Am Standort Güglingen-Eibensbach sind Entwicklung, Produktion, Vertrieb, Auslieferung und Verwaltung konzentriert – die besten Rahmenbedingungen für **Qualität made by Layher**.

Der 250.000 m<sup>2</sup> große, hochautomatisierte Stammsitz in Eibensbach verfügt über 110.000 m<sup>2</sup> überdachte Produktions- und Lagerfläche. Das Kundenzentrum hat seinen Platz mittendrin. Runden Sie Ihren Aufenthalt bei uns mit einer Werksbesichtigung ab. Erleben und fühlen Sie die Layher Welt der Gerüste. Denn: Wir leben Gerüste! Wir lieben Gerüste!



# NOCH MEHR WISSEN

## Schulungszentrum West – in Erkrath

Das regionale Schulungszentrum West am Service-Stützpunkt in Erkrath. Damit haben Gerüstbaufirmen, Handwerker und Bauunternehmen, aber auch Veranstaltungstechniker oder Sicherheitsverantwortliche künftig die Möglichkeit, sich und ihr Team ohne lange Anfahrtswege fundiert weiterzubilden – gerade im geschäftigen Arbeitsalltag.

Unsere Kunden finden vor Ort jetzt nicht nur eine kompetente Beratung sowie ein gut sortiertes Materiallager für den kurzfristigen Bedarf, sondern auch optimale Voraussetzungen für Seminare und Schulungen: mit speziellen Schulungsräumen, einer Halle für Praxistrainings sowie einer Ausstellungshalle für die Vorstellung der Layher Systeme in einer praxisnahen Montagesituation.





# Wichtige Adressen für Ihre Seminarteilnahme

## Wo finden die Layher Seminare statt?

### Eibensbach

Layher Kundenzentrum  
Ochsenbacher Straße 56  
74363 Güglingen-Eibensbach  
Telefon (0 71 35) 70-0

### Düsseldorf

Layher Schulungszentrum West  
Feldheider Straße 80  
40699 Erkrath-Hochdahl  
Telefon (0 21 04) 3 30 87

### Ulm

Layher Bautechnik GmbH  
Im Lehrer Feld 61  
89081 Ulm

### Berlin

Van der Valk Hotel Berlin-Brandenburg  
Eschenweg 18  
15827 Blankenfelde-Mahlow  
www.vandervalk.de  
Telefon (03 37 08) 5 80

### Bernau (bei Berlin)

windhunter academy GmbH  
Wandlitzer Chaussee 41  
16321 Bernau

### Hamburg

Best Western Plus Hotel Böttcherhof  
Wöhlerstraße 2  
22113 Hamburg  
Telefon (0 40) 73 18 70

### Hamburg-Wilhelmsburg

HanseClimbing GmbH  
Rotenhäuser Straße 75 E  
21107 Hamburg-Wilhelmsburg

### München

Best Western Plus Hotel Erb  
Posthalterring 1  
85599 Parsdorf  
www.hotel-erb.de  
Telefon (0 89) 99 11 00

### Mundelsheim

CIDEON Software &  
Service GmbH & Co. KG  
Hessigheimer Straße 63  
74395 Mundelsheim

### Oberhausen

Evers GmbH  
Graf-Zeppelin-Straße 10  
46149 Oberhausen

### Oldenburg

OldenworX GmbH  
Im Kleingrund 18  
26135 Oldenburg

## Wo kann ich übernachten?

**Für Übernachtungsmöglichkeiten bei Seminaren an unserem Stammsitz in Güglingen-Eibensbach können Sie sich an folgende Hotels in unmittelbarer Umgebung wenden:**

### Hotel Herzogskelter

Deutscher Hof 1  
74363 Güglingen  
www.herzogskelter.de  
Telefon (0 71 35) 9 30 61-0

### Gasthof Zum Ochsen

Keltergasse 16–18  
74389 Cleebronn  
www.ochsen-cleebronn.de  
Telefon (0 71 35) 97 47 00

**Für Übernachtungsmöglichkeiten beim Seminar in Mundelsheim können Sie sich an folgende Hotels in unmittelbarer Umgebung wenden:**

www.hoepfigheimerhof.de  
www.landhaus-mueller-hessigheim.de  
www.besigheim-hotel.de

### Naturparkhotel & Landgasthof Stromberg

Güglinger Straße 5  
74343 Sachsenheim-Ochsenbach  
www.naturparkhotel-stromberg.de  
Telefon (0 70 46) 5 99

# Häufig gestellte Fragen zum Seminarprogramm

## An wen richten sich unsere Seminare?

Die Layher Seminare richten sich an all diejenigen, die in ihrem Tätigkeitsbereich mit Gerüsten in Berührung kommen.

- ▶ Gerüstbauer – Fachkräfte, Meister und Ingenieure
- ▶ Bauunternehmer
- ▶ Nutzer von Gerüsten (Dachdecker, Maler, Stuckateure, Zimmerer etc.)
- ▶ Ersteller und Nutzer von Fahrgerüsten und Leitern
- ▶ Gerüstbauer im Fachbereich Veranstaltungstechnik
- ▶ Gerüstkoordinatoren und ausschreibende Stellen / Gerüstbesteller
- ▶ Architekten und SiGeKos

## Ist spezielle Kleidung mitzubringen?

Für die Praxis-Seminare ist Arbeitskleidung, bestehend aus Sicherheitsschuhen, Handschuhen, Schutzhelm, Schutzbrille, PSAgA sowie eigenes Werkzeug (Hammer, Räsche und Wasserwaage) erforderlich.

Die Theorie-Seminare finden in unserem Seminarraum bzw. in externen Konferenzräumen statt – hierfür ist keine spezielle Kleidung notwendig. Für die Werksbesichtigung empfiehlt sich jahreszeittaugliche Kleidung.

## Werden fachkundige und zur Prüfung befähigte Personen ausgebildet?

Unsere Seminare sind keine Ausbildung zur fachkundigen und befähigten Person. Gemäß BetrSichV ist der Unternehmer für die Auswahl und Bestellung der Person verantwortlich. Zur Prüfung befähigte Personen verfügen über Berufsausbildung, Berufserfahrung und zeitnahe berufliche Tätigkeit. Fachkundige Personen verfügen über Berufsausbildung, Berufserfahrung oder zeitnahe berufliche Tätigkeit. Unter zeitnahe berufliche Tätigkeit fallen unter anderem Kenntnisse der aktuellen Vorschriften und Normen sowie das Verstehen der Aufbau- und Verwendungsanleitung. Diese Themen werden z. B. in unseren Fachkunde-Seminaren vermittelt. Diese Kenntnisse können ein Baustein bei der Bewertung und Beurteilung des Arbeitnehmers hinsichtlich der Eignung zur befähigten bzw. fachkundigen Person sein. Gemäß Betriebssicherheitsverordnung vom Februar 2015 (Stand 30.04.2019) gehören Gerüste unter Aufsicht einer fachkundigen Person auf-, um- oder abgebaut. Des Weiteren hat die fachkundige Person eine Montageanweisung zu erstellen. Gerüste (auch fahrbare Arbeitsbühnen) müssen nach Erstellung von einer zur Prüfung befähigten Person überprüft werden. Beide Personenkreise haben ihre Kenntnisse durch Schulungen auf dem aktuellen Stand zu halten.

## Welche Leistungen sind in der Kursgebühr enthalten?

- ▶ Schulung
- ▶ Digitale Präsentationsunterlagen zum Download
- ▶ Mittagessen, Getränke und Imbiss in den Pausen
- ▶ Teilnahme-Zertifikat

## Gibt es weitere Seminare?

Ja. Bei Interesse an einem individuellen, auf Ihr Unternehmen zugeschnittenen Seminar, machen wir Ihnen gerne ein Angebot. Es besteht die Möglichkeit, das Seminar bei uns im Layher Kundenzentrum, im Schulungszentrum West in Erkrath oder direkt bei Ihnen vor Ort als Inhouse-Schulung durchzuführen. Auch Webinare stellen wir gern speziell für Sie zusammen.

## VDSI-Punkte (Arbeitsschutz)

Die Layher Seminare sind vom Verband Deutscher Sicherheitsingenieure e. V. (VDSI) anerkannt. Sie sind damit als Fortbildung für Fachkräfte für Arbeitssicherheit gemäß § 5 Abs. 3 ASiG geeignet. Als VDSI-Verbandsmitglieder erhalten Sie bei der Teilnahme an einem Layher Seminar einen bzw. zwei Weiterbildungspunkte (siehe Seminarbeschreibung). Durch die Vergabe der Punkte können Sie als Verbandsmitglieder den VDSI-Weiterbildungsnachweis erwerben. Voraussetzung sind dafür sechs VDSI-Punkte innerhalb eines Jahres im Arbeitsschutz.

## Ausfall eines Seminars

Wir behalten uns vor, Seminare aus Gründen, die nicht von uns zu vertreten sind, zu verschieben oder abzusagen, z. B. bei nicht Erreichen der Mindestteilnehmerzahl oder kurzfristigem, krankheitsbedingtem Ausfall des Referenten. Sie erhalten in diesem Falle ggfs bereits bezahlte Gebühren zurück; weitergehende Ansprüche Ihrerseits bestehen nicht.

## Abmeldungen

Abmeldungen sind bis 1 Woche vor Seminarbeginn möglich. Abmeldungen beim Seminar „AutoCAD Basistraining“ sind bis 3 Wochen vor Seminarbeginn möglich. Bei Nichtabsagen und Nichtteilnahme werden 100% der Kursgebühr fällig. Ersatzteilnehmer sind möglich.

# DAS SEMINARPROGRAMM



# Webinare

Wir bieten in der Saison 2024/25 eine ganze Reihe von ca. einstündigen Webinaren zu beispielsweise folgenden Themen an:

## Blitz Gerüst – Die Zulassungen

- ▶ Inhalte und Neuerungen der aktuellen Zulassungen, einschließlich der definierten Regelaufbauten

## Blitz Gerüst – Die AuV

- ▶ Grundlagen aus der Aufbau- und Verwendungsanleitung sowie neue Bauteile und deren Anwendung

## Der Gerüstbenutzer

- ▶ Vorgehensweise der Prüfung vor Benutzung eines Gerüsts durch die „Qualifizierte Person“

## AllroundGerüst – Die Zulassungen

- ▶ Inhalte und Neuerungen der aktuellen Zulassungen, einschließlich der definierten Regelaufbauten

## AllroundGerüst – Die AuV

- ▶ Grundlagen aus der Aufbau- und Verwendungsanleitung sowie neue Bauteile und deren Anwendung

## Das modulare Fassadengerüst AGS

- ▶ Vorstellung der Bauteile des AGS-Systems und deren Einsatz laut Aufbau- und Verwendungsanleitung und aktueller Typenprüfung mit ihren Regelausführungen

## Die VOB

- ▶ Neuerungen der Abrechnungsnorm zur Ermittlung der Maße und Mengen von Gerüstbauleistungen (nach ATV DIN 18451)

## Kalkulation im Gerüstbau

- ▶ Zeitansätze im Gerüstbau – Kosten und Preise von Gerüstbauleistungen

## LayPLAN CLASSIC

- ▶ LayPLAN CLASSIC – der Gerüstkonfigurator als Einstieg in die digitale Planung

## Layher SIM®

- ▶ Das Konzept zur Digitalisierung des Gerüstbaus mit Schwerpunkt 3D-Planung von Gerüstkonstruktionen

## Fahrbare Arbeitsbühnen

- ▶ Inhalte und Neuerungen aus den Normen sowie Aufbau- und Verwendungsanleitungen mit beispielhaften Aufbauvarianten

## Leitern

- ▶ Vorstellung der unterschiedlichen Typen von Leitern und die sichere Verwendung als Verkehrsweg und Arbeitsplatz inklusive Hinweisen zur Prüfung von Leitern

## Termin-Informationen

Aktuelle Themen und Termine finden Sie jederzeit im Internet auf unserer Homepage.

Kursgebühr      kostenlos

## Anmeldung

Melden Sie sich gleich im Internet an unter:

**[seminare.layher.com](https://seminare.layher.com)**

Handout und Teilnahmebestätigung sind inklusive.



### WIE FUNKTIONIERT EIN WEBINAR?

Nach der Anmeldung über unsere Website erhalten Sie eine Bestätigungs-E-Mail, dass Ihre Anmeldung bei uns eingegangen ist. Im Vorfeld der Webinare erhalten Sie eine weitere E-Mail mit Zugangsdaten und einer kurzen technischen Anleitung, die Ihnen die verschiedenen Schritte für die Teilnahme am Webinar erläutert.

# Fachkunde Blitz Gerüst

Dieses Seminar richtet sich an Handwerker, Gerüstbauer, bestellte fachkundige und befähigte Personen, die Gerüstkonstruktionen aus unserem Blitz Gerüst erstellen. Die Teilnehmer sollten Blitz Gerüste an der Fassade bereits erstellt haben und regelmäßig damit arbeiten.

**Seminarziel:** Vermitteln von Kenntnissen der aktuellen Vorschriften und Normen, Verstehen der Aufbau- und Verwendungsanleitung und Hinweise zur Prüfung von Gerüsten.



## Klassifizierung von Gerüsten

- ▶ Klassifizierung nach EN 12811 / DIN 4420
- ▶ Lastklassen, Breitenklassen, Höhenklassen
- ▶ Schutzgerüste nach DIN 4420-1

## Dokumente im Gerüstbau

- ▶ TRBS 2121-1, DGUV I 201-011, Zulassungen
- ▶ Prüfung, Dokumentation, Übergabe
- ▶ Befähigte Person, fachkundige Person, qualifizierte Person

## Aufbau- und Verwendungsanleitung Blitz Gerüst

- ▶ Grundelemente
- ▶ Konstruktionsdetails
- ▶ Regelaufbau
- ▶ Neue Produkte

## Absturzicherung

- ▶ Montage-Sicherungs-Geländer, I-Geländer und Einsatz der PSaG



## Termin-Informationen

### Eibensbach

5. November 2024  
8. Januar 2025  
14. Januar 2025  
18. Februar 2025  
25. März 2025

### Düsseldorf

22. Januar 2025

### Hamburg

25. Februar 2025

### Semindauer

9.00 – 16.00 Uhr

### Kursgebühr\*

409 Euro / Person, zzgl. MwSt.

### Sonderpreis für Kunden\*

205 Euro / Person, zzgl. MwSt.

### Adressen

finden Sie auf Seite 9

## Anmeldung

Melden Sie sich gleich im Internet an unter:  
[seminare.layher.com](https://seminare.layher.com)



Im Anschluss an das Seminar (in Eibensbach) findet eine Werksbesichtigung statt (Dauer ca. 90 Minuten).  
Mindestteilnehmerzahl 6 Personen

# Fachkunde Blitz Gerüst für Quereinsteiger

Dieses Seminar richtet sich vorrangig an Helfer und Werker im Gerüstbau, die keine oder wenig Berufserfahrung mitbringen.

**Seminarziel:** Vermitteln von theoretischem Basiswissen zur fachgerechten Montage von Fassadengerüsten.



## Allgemeine Grundlagen

- ▶ Klassifizierung von Gerüsten
- ▶ Schutzgerüste
- ▶ Verantwortlichkeiten

## Technisches Basiswissen

- ▶ Grund- und Hauptbauteile
- ▶ Regelausführung / allgemeine Regelausführung / Abweichungen
- ▶ Aufbau- und Verwendungsanleitung Layher Blitz Gerüst



## Termin-Informationen

### Düsseldorf

21. Januar 2025

### Semindauer

9.00 – 16.00 Uhr

### Kursgebühr\*

409 Euro / Person, zzgl. MwSt.

### Sonderpreis für Kunden\*

205 Euro / Person, zzgl. MwSt.

### Adressen

finden Sie auf Seite 9

## Anmeldung

Melden Sie sich gleich im Internet an unter:  
[seminare.layher.com](https://seminare.layher.com)



Kurzfristige Änderungen im Programmablauf behalten wir uns vor.

\* Abmeldungen sind bis 1 Woche vor Seminarbeginn möglich. Bei Nichtabsagen und Nichtteilnahme werden 100% der Kursgebühr fällig. Ersatzteilnehmer sind möglich.

# Praxis-Seminar Blitz Gerüst

Dieses Seminar richtet sich an Gerüstbauer, die das Layher Blitz Gerüst im Einsatz haben. Die Inhalte des Seminars Fachkunde Blitz Gerüst oder Blitz Gerüst für Quereinsteiger werden vorausgesetzt.

**Seminarziel:** Vermitteln von praktischen Kenntnissen für Eckumbauungen, Abstützungen, Gitterträgerereinbau, Treppentürme und die sichere Montage nach TRBS 2121-1 mit dem Layher Blitz Gerüst.



## Vorbereitende Maßnahmen

- ▶ Theoretische Grundlagen, Dokumentationen
- ▶ Erstellen einer Gefährdungsbeurteilung und einer Montageanweisung anhand des Aufbauplans

## Praxisteil

- ▶ Praxisaufbau nach der Aufbau- und Verwendungsanleitung
- ▶ Eckumbauungen, Abstützungen, Gitterträgerereinbau, Treppentürme und deren sichere Montage



## Termin-Informationen

### Eibensbach

15. Januar 2025  
16. Januar 2025  
19. Februar 2025  
20. Februar 2025

### Düsseldorf

23. Januar 2025

### Semindauer

9.00 – 16.00 Uhr

### Kursgebühr\*

409 Euro / Person, zzgl. MwSt.

### Sonderpreis für Kunden\*

205 Euro / Person, zzgl. MwSt.

### Adressen

finden Sie auf Seite 9

## Anmeldung

Melden Sie sich gleich im Internet an unter:

[seminare.layher.com](https://seminare.layher.com)

 **2 VDSI-PUNKTE  
Arbeitsschutz**



### Bitte beachten Sie:

Für dieses Seminar ist Arbeitskleidung, bestehend aus Sicherheitsschuhen, Handschuhen, Schutzhelm, Schutzbrille, PSAgA sowie eigenes Werkzeug (Hammer, Ratsche und Wasserwaage) erforderlich.



# Fachkunde Gerüsttechnik für Solar- und Photovoltaikmonteure

Dieses Seminar richtet sich vorrangig an Unternehmer und Installateure der Solar- und PV-Technik, die keine oder wenig Berufserfahrung im Gerüstbau mitbringen.

**Seminarziel:** Vermitteln von rechtlichem und technischem Basiswissen zur fachgerechten Montage und Abnahme von Schutzgerüsten nach DIN 12811 und DIN 4420 mit Schwerpunkt auf Fang- und Dachfangerüste (Dacharbeiten mit Absturzgefahr).



## Seminarinhalt

### ► BetrSichV

Wer darf in Deutschland Gerüste bauen und abnehmen?

### ► TRBS 2121-1

Verantwortliche Personen im Gerüstbau, sicherer Auf-, Um- und Abbau von Gerüsten, vertikaler Materialtransport im Gerüstbau, Zugänge zu Gerüsten

### ► DIN 4420

Welche Arten von Schutzgerüsten für Dacharbeiten gibt es?

### ► DIN 12811

Wie werden Schutzgerüste fachgerecht verankert?

### ► Layher Lösungen für Monteure im Bereich regenerative Energien

Fang- und Dachfanglösungen aus dem klassischen Gerüstbau, Dachrand- und Ortgangabsicherung, Fahrgerüste und Leitern, Logistiklösungen

## Termin-Informationen

### Hamburg

28. Januar 2025

### Ulm

6. Februar 2025

### Seminardauer

9.00 – 16.00 Uhr

### Kursgebühr\*

409 Euro / Person, zzgl. MwSt.

### Sonderpreis für Kunden\*

205 Euro / Person, zzgl. MwSt.

### Adressen

finden Sie auf Seite 9

## Anmeldung

Melden Sie sich gleich im Internet an unter:  
[seminare.layher.com](https://seminare.layher.com)



Kurzfristige Änderungen im Programmablauf behalten wir uns vor.

\* Abmeldungen sind bis 1 Woche vor Seminarbeginn möglich. Bei Nichtabsagen und Nichtteilnahme werden 100% der Kursgebühr fällig. Ersatzteilnehmer sind möglich.

# Fachkunde AllroundGerüst

Dieses Seminar richtet sich an Handwerker, Gerüstbauer, bestellte fachkundige und befähigte Personen, die Gerüstkonstruktionen aus unserem AllroundGerüst erstellen. Die Teilnehmer sollten bereits Erfahrungen mit unserem AllroundGerüst gesammelt haben und regelmäßig damit arbeiten.

**Seminarziel:** Vermitteln von Kenntnissen der aktuellen Vorschriften und Normen, Verstehen der Aufbau- und Verwendungsanleitung und Hinweise zur Prüfung von Gerüsten.



## Klassifizierung von Gerüsten

- ▶ Klassifizierung nach EN 12811 / DIN 4420
- ▶ Lastklassen, Breitenklassen, Höhenklassen
- ▶ Schutzgerüste nach DIN 4420-1

## Dokumente im Gerüstbau

- ▶ TRBS 2121-1, DGUV I 201-011, Zulassungen
- ▶ Prüfung, Dokumentation, Übergabe
- ▶ Befähigte Person, fachkundige Person, qualifizierte Person

## Aufbau- und Verwendungsanleitung AllroundGerüst

- ▶ Grundelemente
- ▶ Konstruktionsdetails
- ▶ Regelaufbau
- ▶ Neue Produkte



## Absturzicherung

- ▶ Sicherer Auf-, Um- und Abbau von AllroundGerüst Konstruktionen, Layher Allround AGS System



## Termin-Informationen

### Eibensbach

18. März 2025

### Düsseldorf

11. Februar 2025

### Hamburg

29. Januar 2025

### Seminardauer

9.00 – 16.00 Uhr

### Kursgebühr\*

409 Euro / Person, zzgl. MwSt.

### Sonderpreis für Kunden\*

205 Euro / Person, zzgl. MwSt.

### Adressen

finden Sie auf Seite 9

## Anmeldung

Melden Sie sich gleich im Internet an unter:  
[seminare.layher.com](https://seminare.layher.com)



Im Anschluss an das Seminar (in Eibensbach) findet eine Werksbesichtigung statt (Dauer ca. 90 Minuten).  
Mindestteilnehmerzahl 6 Personen

# Praxis-Seminar AllroundGerüst für Einsteiger

Dieses Seminar richtet sich an Gerüstbauer, die überlegen, das AllroundGerüst einzusetzen, bisher aber kaum oder gar nicht damit in Berührung kamen. Das System wird vorgestellt und die Variabilität sowie die Einsatzmöglichkeiten des AllroundGerüsts werden praktisch erprobt.

**Seminarziel:** Kennenlernen des AllroundGerüsts und dessen umfangreiche Möglichkeiten.



## Vorbereitende Maßnahmen

- ▶ Vorstellen der Grundelemente
- ▶ Vorgaben der Aufbau- und Verwendungsanleitung für ein Fassadengerüst und ein Turmgerüst
- ▶ Das modulare Fassadengerüst AGS

## Durchführung

- ▶ Praxisaufbauten unterschiedlicher, einfacher turmartiger und längen-orientierter Gerüstkonstruktionen



## Termin-Informationen

**Eibensbach**  
19. März 2025

**Semindauer**  
9.00 – 16.00 Uhr

**Kursgebühr\***  
409 Euro / Person, zzgl. MwSt.

**Sonderpreis für Kunden\***  
205 Euro / Person, zzgl. MwSt.

**Adressen**  
finden Sie auf Seite 9

## Anmeldung

Melden Sie sich gleich im Internet an unter:  
**[seminare.layher.com](https://seminare.layher.com)**

**Q 2 VDSI-PUNKTE**  
**Arbeitsschutz**



### Bitte beachten Sie:

Für dieses Seminar ist Arbeitskleidung, bestehend aus Sicherheitsschuhen, Handschuhen, Schutzhelm, Schutzbrille, PSA sowie eigenes Werkzeug (Hammer, Ratsche und Wasserwaage) erforderlich.

Kurzfristige Änderungen im Programmablauf behalten wir uns vor.

\* Abmeldungen sind bis 1 Woche vor Seminarbeginn möglich. Bei Nichtabsagen und Nichtteilnahme werden 100% der Kursgebühr fällig. Ersatzteilnehmer sind möglich.

# Praxis-Seminar AllroundGerüst und AGS

Dieses Seminar richtet sich an Gerüstbauer, die das AllroundGerüst und das AGS System einsetzen möchten, bisher aber kaum oder gar nicht damit in Berührung kamen. Die Systeme werden vorgestellt und die Variabilität sowie die Einsatzmöglichkeiten praktisch erprobt. Mit dem modularen Fassadengerüst AGS steht eine Lösung für den Fassadengerüstbau inklusive integriertem vorlaufendem Seitenschutz gemäß der Technischen Regel für Betriebssicherheit TRBS 2121-1 zur Verfügung. Darüber hinaus zeichnet es sich durch eine schnelle, werkzeuglose Montage, leichte und kompakte Bauteile sowie durch die vollständige Integration in den AllroundGerüst-Baukasten aus.

**Seminarziel:** Kennenlernen des AllroundGerüsts sowie des AGS-Systems und dessen umfangreiche Möglichkeiten.



## Vorbereitende Maßnahmen

- ▶ Vorstellen der Grundelemente
- ▶ Vorgaben der Aufbau- und Verwendungsanleitung für ein Fassadengerüst und ein Turmgerüst
- ▶ Das modulare Fassadengerüst AGS

## Durchführung

- ▶ Praxisaufbauten unterschiedlicher, einfacher turmartiger und längenorientierter Gerüstkonstruktionen



## Termin-Informationen

### Düsseldorf

12. Februar 2025

### Seminardauer

9.00 – 16.00 Uhr

### Kursgebühr\*

409 Euro / Person, zzgl. MwSt.

### Sonderpreis für Kunden\*

205 Euro / Person, zzgl. MwSt.

### Adressen

finden Sie auf Seite 9

## Anmeldung

Melden Sie sich gleich im Internet an unter:

[seminare.layher.com](https://seminare.layher.com)

 **2 VDSI-PUNKTE  
Arbeitsschutz**



### Bitte beachten Sie:

Für dieses Seminar ist Arbeitskleidung, bestehend aus Sicherheitsschuhen, Handschuhen, Schutzhelm, Schutzbrille, PSAgA sowie eigenes Werkzeug (Hammer, Ratsche und Wasserwaage) erforderlich.

# Fachkunde AGS – Das modulare Fassadengerüst

Dieses Seminar richtet sich an alle Gerüstbauunternehmer und ihre Beschäftigten sowie Handwerker im Bereich Fassadengerüstbau. Entsprechende Vorkenntnisse in diesem Bereich werden vorausgesetzt. Mit dem modularen Fassadengerüst AGS steht eine Lösung für den Fassadengerüstbau inklusive integriertem vorlaufendem Seitenschutz gemäß der Technischen Regel für Betriebssicherheit TRBS 2121-1 zur Verfügung. Darüber hinaus zeichnet es sich durch eine schnelle, werkzeuglose Montage, leichte und kompakte Bauteile sowie durch die vollständige Integration in den AllroundGerüst-Baukasten aus.

**Seminarziel:** Vermitteln theoretischer und praktischer Kenntnisse zu Arbeits- und Schutzgerüsten auf Basis des modularen Fassadengerüsts AGS.



## Seminarinhalt

- ▶ Grundlagen aus Normen und Vorschriften zu Arbeits- und Schutzgerüsten
- ▶ Das modulare Fassadengerüst AGS – Einzelbauteile und die Montage nach AuV
- ▶ Die Aufbauvarianten der Typenprüfung TP-21-012
- ▶ Ausbauteile für Ecklösungen, Trauf- und Dachfanggerüste sowie Konsollösungen
- ▶ Anwendungsbeispiele und baupraktische Lösungen
- ▶ Praxisteil mit Montage unterschiedlicher Aufbauvarianten



## Termin-Informationen

**Eibensbach**  
20. Mai 2025

**Semindauer**  
9.00 – 16.00 Uhr

**Kursgebühr\***  
409 Euro / Person, zzgl. MwSt.

**Sonderpreis für Kunden\***  
205 Euro / Person, zzgl. MwSt.

**Adressen**  
finden Sie auf Seite 9

## Anmeldung

Melden Sie sich gleich im Internet an unter:  
**[seminare.layher.com](https://seminare.layher.com)**

**Q 2 VDSI-PUNKTE**  
**Arbeitsschutz**



### Bitte beachten Sie:

Für dieses Seminar ist Arbeitskleidung, bestehend aus Sicherheitsschuhen, Handschuhen, Schutzhelm, Schutzbrille, PSAgA sowie eigenes Werkzeug (Hammer, Ratsche und Wasserwaage) erforderlich.

Kurzfristige Änderungen im Programmablauf behalten wir uns vor.

\* Abmeldungen sind bis 1 Woche vor Seminarbeginn möglich. Bei Nichtabsagen und Nichtteilnahme werden 100% der Kursgebühr fällig. Ersatzteilnehmer sind möglich.

# Praxis-Seminar Überbrückungen mit Fachwerkträger, FlexBeam und TwixBeam

Dieses Seminar richtet sich an Gerüstbauer, die das Layher AllroundGerüst im Einsatz haben und sich für Überbrückungen und abgehängte Plattformen mit dem Fachwerkträger oder dem Aluminium-Träger FlexBeam und dem TwixBeam interessieren. Die Inhalte des Seminars Fachkunde AllroundGerüst, werden vorausgesetzt.

**Seminarziel:** Vermitteln von theoretischen Grundlagen zu den Systemen mit anschließendem Praxisteil.



## Vorbereitende Maßnahmen

- ▶ Vorstellen der Systeme
- ▶ Aufbau- und Verwendungsanleitungen

## Praxisteil

- ▶ Zusammenbau eines Fachwerkträgers
- ▶ Montagebeispiele FlexBeam und TwixBeam



## Termin-Informationen

### Eibensbach

8. Mai 2025

### Düsseldorf

26. November 2024

### Seminardauer

9.00 – 16.00 Uhr

### Kursgebühr\*

409 Euro / Person, zzgl. MwSt.

### Sonderpreis für Kunden\*

205 Euro / Person, zzgl. MwSt.

### Adressen

finden Sie auf Seite 9

## Anmeldung

Melden Sie sich gleich im Internet an unter:

[seminare.layher.com](https://seminare.layher.com)

**Q 2 VDSI-PUNKTE  
Arbeitsschutz**



### Bitte beachten Sie:

Für dieses Seminar ist Arbeitskleidung, bestehend aus Sicherheitsschuhen, Handschuhen, Schutzhelm, Schutzbrille, PSAgA sowie eigenes Werkzeug (Hammer, Ratsche und Wasserwaage) erforderlich.

# Kombiseminar Fachkunde Blitz Gerüst und AllroundGerüst

Dieses Seminar richtet sich an Handwerker, Gerüstbauer, bestellte fachkundige und befähigte Personen, die Gerüstkonstruktionen aus unserem Blitz Gerüst und AllroundGerüst erstellen. Die Teilnehmer sollten Blitz Gerüste an der Fassade und AllroundGerüste bereits erstellt haben und regelmäßig damit arbeiten.

**Seminarziel:** Vermitteln von Kenntnissen der aktuellen Vorschriften und Normen, Verstehen der Aufbau- und Verwendungsanleitung und Hinweise zur Prüfung von Gerüsten. Dieses Seminar vermittelt die Inhalte der beiden Seminare „Fachkunde Blitz Gerüst“ und „Fachkunde AllroundGerüst“.



## Klassifizierung von Gerüsten

- ▶ Klassifizierung nach EN 12811 / DIN 4420
- ▶ Lastklassen, Breitenklassen, Höhenklassen
- ▶ Schutzgerüste nach DIN 4420-1

## Dokumente im Gerüstbau

- ▶ TRBS 2121-1, DGUV I 201-011, Zulassungen
- ▶ Prüfung, Dokumentation, Übergabe
- ▶ Befähigte Person, fachkundige Person, qualifizierte Person

## Aufbau- und Verwendungsanleitung Blitz Gerüst und AllroundGerüst

- ▶ Grundelemente
- ▶ Konstruktionsdetails
- ▶ Regelaufbau
- ▶ Neue Produkte

## Absturzsicherung

- ▶ Montage-Sicherungs-Geländer, I-Geländer, Allround AGS System und Einsatz der PSAGa



## Termin-Informationen (2 Tage)

### Eibensbach

1. /2. April 2025

### Düsseldorf

6. /7. Mai 2025

### Seminardauer

Tag 1 9.00 – 16.00 Uhr

Tag 2 8.00 – 13.00 Uhr

### Kursgebühr\*

609 Euro / Person, zzgl. MwSt.

### Sonderpreis für Kunden\*

305 Euro / Person, zzgl. MwSt.

### Adressen

finden Sie auf Seite 9

## Anmeldung

Melden Sie sich gleich im Internet an unter:

[seminare.layher.com](https://seminare.layher.com)



Im Anschluss an das Seminar (in Eibensbach) findet eine Werksbesichtigung statt (Dauer ca. 90 Minuten).

Mindestteilnehmerzahl 6 Personen

Kurzfristige Änderungen im Programmablauf behalten wir uns vor.

\* Abmeldungen sind bis 1 Woche vor Seminarbeginn möglich. Bei Nichtabsagen und Nichtteilnahme werden 100% der Kursgebühr fällig. Ersatzteilnehmer sind möglich.

# Seminar Projekt- und Detaillösungen

Dieses Seminar richtet sich an Gerüstbauunternehmer, Kolonnenführer und Planer von Gerüstkonstruktionen. Grundkenntnisse werden vorausgesetzt! Anhand von Beispielprojekten aus den Bereichen Fassaden- und Industrierüstbau sowie Wetterschutzdächer werden praxisnahe Lösungen vorgestellt.

**Seminarziel:** Leichtes Herangehen an Problemstellungen bei der Planung und Ausführung komplexer Gerüstkonstruktionen, Kenntnisse über praxiserprobte Detaillösungen und Verwendung der Technikbroschüren.



## Seminarinhalt

- ▶ Vorstellen von Beispielprojekten anhand von Zeichnungen und Bildern
- ▶ Einfache statische Berechnungen
- ▶ Umgang mit den Layher Technikbroschüren
- ▶ Sicherer Auf-, Um- und Abbau von AllroundGerüst-Konstruktionen



## Termin-Informationen

**Eibensbach**  
12. März 2025

**Semindauer**  
9.00 – 16.00 Uhr

**Kursgebühr\***  
409 Euro / Person, zzgl. MwSt.

**Sonderpreis für Kunden\***  
205 Euro / Person, zzgl. MwSt.

**Adressen**  
finden Sie auf Seite 9

## Anmeldung

Melden Sie sich gleich im Internet an unter:  
[seminare.layher.com](https://seminare.layher.com)

 **2 VDSI-PUNKTE**  
**Arbeitsschutz**



# Fachkunde für den Gerüstbenutzer

Dieses Seminar richtet sich an die Nutzer von Gerüsten, Sicherheits- und Gesundheitskoordinatoren, Gerüstbesteller, Gerüstinspektoren und bestellte qualifizierte Personen von Gerüstnutzern bzw. Personen, die aus Nutzersicht Gerüste und fahrbare Arbeitsbühnen prüfen müssen.

**Seminarziel:** Vermittlung von Kenntnissen der aktuellen Vorschriften und Normen sowie der Aufbau- und Verwendungsanleitungen aus Sicht des Benutzers bei der Verwendung von Arbeits- und Schutzgerüsten sowie von fahrbaren Arbeitsbühnen.



## Klassifizierung von Gerüsten

- ▶ Klassifizierung nach EN 12811 / DIN 4420 / EN 1004
- ▶ Lastklassen, Breitenklassen, Höhenklassen
- ▶ Schutzgerüste nach DIN 4420-1

## Verwendung von Fassadengerüsten

- ▶ Grundelemente
- ▶ Konstruktionsdetails
- ▶ Regelaufbau



## Verwendung von Modulgerüsten

- ▶ Grundelemente
- ▶ Konstruktionsdetails
- ▶ Regelaufbau

## Verwendung von fahrbaren Arbeitsbühnen nach EN 1004

- ▶ Aufbau- und Verwendungsanleitungen
- ▶ Sicherheitsaufbau P2 für Fahrgerüste



## Verwendungsvorschriften, Nutzerverantwortung, Prüfpunkte

- ▶ TRBS 2121-1, DGUV I 201-011
- ▶ Prüfung, Dokumentation, Übergabe
- ▶ Befähigte Person, fachkundige Person, qualifizierte Person

Kurzfristige Änderungen im Programmablauf behalten wir uns vor.

\* Abmeldungen sind bis 1 Woche vor Seminarbeginn möglich. Bei Nichtabsagen und Nichtteilnahme werden 100% der Kursgebühr fällig. Ersatzteilnehmer sind möglich.

## Termin-Informationen

### Eibensbach

13. März 2025

### Hamburg

26. Februar 2025

### Semindauer

9.00 – 16.00 Uhr

### Kursgebühr\*

409 Euro / Person, zzgl. MwSt.

### Sonderpreis für Kunden\*

205 Euro / Person, zzgl. MwSt.

### Adressen

finden Sie auf Seite 9

## Anmeldung

Melden Sie sich gleich im Internet an unter:

[seminare.layher.com](https://seminare.layher.com)



Im Anschluss an das Seminar (in Eibensbach) findet eine Werksbesichtigung statt (Dauer ca. 90 Minuten). Mindestteilnehmerzahl 6 Personen

# Seminar VOB – Vertragsmanagement, Aufmessen und Abrechnen

Dieses Seminar richtet sich an Unternehmer, Bauleiter, Poliere, Planer und Kolonnenführer aus Gerüstbau und Handwerk. Anhand von Beispielen werden Aufmaß- und Abrechnungsregeln aus der VOB erläutert, ebenso interessante Inhalte aus Leistungsbeschreibungen und Verträgen.

**Seminarziel:** Sicherer Umgang mit Verträgen und den Aufmaß- und Abrechnungsregeln nach ATV DIN 18541, mehr Planungssicherheit.



## Seminarinhalt

- ▶ Unterscheidung zwischen BGB und VOB
- ▶ Vertragsmanagement
- ▶ Leistungsverzeichnisse und deren fachgerechte Auslegung
- ▶ Aufmaß und fachgerechte Abrechnung nach DIN 18541

## Termin-Informationen

### Eibensbach

11. März 2025

### Düsseldorf

18. März 2025

### Hamburg

30. Januar 2025

### Semindauer

9.00 – 16.00 Uhr

### Kursgebühr\*

409 Euro / Person, zzgl. MwSt.

### Sonderpreis für Kunden\*

205 Euro / Person, zzgl. MwSt.

### Adressen

finden Sie auf Seite 9

## Anmeldung

Melden Sie sich gleich im Internet an unter:  
[seminare.layher.com](https://seminare.layher.com)



# Seminar Kalkulation im Gerüstbau

Dieses Seminar richtet sich an Unternehmer, Betriebsleiter, Bauleiter und kaufmännische Leiter in Gerüstbau und Handwerk.

**Seminarziel:** Ermittlung marktgerechter und wettbewerbsfähiger Preise.



## Seminarinhalt

- ▶ Grundlagen der Kalkulation
- ▶ Produktivstunden und deren Berechnung
- ▶ Ermittlung von Personalkosten
- ▶ Ermittlung von Unternehmenskosten
- ▶ Kalkulation von Gerüstmaterial
- ▶ Kalkulationsbeispiele aus der Praxis



## Termin-Informationen

### Eibensbach

27. März 2025

### Düsseldorf

19. März 2025

### Semindauer

9.00 – 16.00 Uhr

### Kursgebühr\*

409 Euro / Person, zzgl. MwSt.

### Sonderpreis für Kunden\*

205 Euro / Person, zzgl. MwSt.

### Adressen

finden Sie auf Seite 9

## Anmeldung

Melden Sie sich gleich im Internet an unter:

[seminare.layher.com](https://seminare.layher.com)



**Im Anschluss an das Seminar (in Eibensbach) findet eine Werksbesichtigung statt (Dauer ca. 90 Minuten).**

Mindestteilnehmerzahl 6 Personen

Kurzfristige Änderungen im Programmablauf behalten wir uns vor.

\* Abmeldungen sind bis 1 Woche vor Seminarbeginn möglich. Bei Nichtabsagen und Nichtteilnahme werden 100% der Kursgebühr fällig. Ersatzteilnehmer sind möglich.

# Praxis-Seminar Event-Systeme

Türme (FOH), Bekleidungen | Podien, Tribünen, Treppen

Dieses Seminar richtet sich an Veranstaltungstechniker und Gerüstbauer, die im praktischen Einsatz die Grundlagen für den fachmännischen Umgang mit Tribünen, Podien, Treppen, Rampen und Türmen erlernen möchten.

**Seminarziel:** Kennenlernen des Allround-Systems für den Aufbau auf Veranstaltungen und der Grundlagen des Gerüstbaus. Verstehen der Gemeinsamkeiten und Unterschiede von Gerüstbau und Eventbau.



## Tag 1:

### Theoretischer Teil:

- ▶ Gesetzeskunde
- ▶ Allgemeine und spezielle Gerüstelemente für FOH-Türme
- ▶ Einhausungen mit Planen und dem Layher Protect-System
- ▶ Statische Grundlagen
- ▶ Lesen einer Montagezeichnung
- ▶ Technische Unterlagen von Layher

### Praktischer Teil:

- ▶ Montage eines FOH-Turmes mit Bekleidung



## Tag 2:

### Theoretischer Teil:

- ▶ Gesetzeskunde
- ▶ Allgemeine und spezielle Gerüstelemente für Tribünen, Podien, Rampen und Treppen
- ▶ Lesen einer Montagezeichnung
- ▶ Technische Unterlagen von Layher

### Praktischer Teil:

- ▶ Montage einer Podiums- und Tribünenlandschaft
- ▶ Anbau von Rampen und Treppen



## Termin-Informationen (2 Tage)

### Eibensbach

4./5. Februar 2025

### Semindauer

Tag 1 9.00 – 16.00 Uhr

Tag 2 8.00 – 15.00 Uhr

### Kursgebühr\*

609 Euro / Person, zzgl. MwSt.

### Sonderpreis für Kunden\*

305 Euro / Person, zzgl. MwSt.

### Adressen

finden Sie auf Seite 9

## Anmeldung

Melden Sie sich gleich im Internet an unter:

[seminare.layher.com](https://seminare.layher.com)



**Im Anschluss an den ersten Seminartag findet eine Werksbesichtigung statt (Dauer ca. 90 Minuten).**  
Mindestteilnehmerzahl 6 Personen.



### Bitte beachten Sie:

Für dieses Seminar ist Arbeitskleidung, bestehend aus Sicherheitsschuhen, Handschuhen, Schutzhelm, Schutzbrille, PSA sowie eigenes Werkzeug (Hammer, Ratsche und Wasserwaage) erforderlich.

# Seminar PSAGa und Rettungsgeräte

Dieses Seminar richtet sich an alle Gerüstbauunternehmer und ihre Beschäftigten im Bereich Gerüstmontage. Nach TRBS 2121-1 Pkt. 4.2.4 ist die Verwendung der PSAGa insbesondere bei Gerüstausführungen erforderlich, wenn nach Länge und Höhe keine durchgehende Gerüstflucht ohne Vor- und Rücksprünge vorhanden ist sowie bei Raumgerüsten, Treppenkonstruktionen, Überbrückungskonstruktionen, Auskragungen und Hängegerüsten. Der Arbeitgeber hat für die bestimmungsgemäße Verwendung der PSAGa zu sorgen. Diese bedingt eine gesonderte Unterweisung der Beschäftigten einschließlich der erforderlichen Rettungsmaßnahmen nach dem Auffangvorgang.

**Seminarziel:** Vermitteln theoretischer und praktischer Kenntnisse für den sicheren Umgang mit PSAGa sowie mit Rettungsgeräten. Sicheres Verhalten bei Rettungsmaßnahmen.



## Seminarinhalt

- ▶ Gesetzliche Grundlagen – europäisch / national
- ▶ Sicherheitstechnische Grundlagen – Fallfaktoren / minimale Arbeitshöhen
- ▶ Anschlagpunkte im Gerüst
- ▶ Kategorien der Arbeit – Vermeiden / Rückhalten / Positionieren / Auffangen
- ▶ Persönliche Schutzausrüstung gegen Absturz – Materialauswahl / Materialkunde
- ▶ Rettung, Auswirkungen und Maßnahmen nach einem Absturz-Hängetrauma
- ▶ Ablegreife erkennen / bewerten

## Praxisteil

- ▶ Richtiges Anlegen der Ausrüstung
- ▶ Hängetest sowie Demonstration zur Entlastung (Mögliche Vermeidung Hängetrauma)
- ▶ Anwendung der Ausrüstung im Rahmen der Rettungsübung im Gerüst
- ▶ Rettungsübungen mittels Rettungsgerät Typ ABS 3aWH: Komponenten des Rettungsgerätes, Rettungssimulationen je Teilnehmer, Schwerpunkt Retten aus dem Gerüst, Betreuung der hilflosen Person nach der Rettung



## Termin-Informationen

### Eibensbach

6. Februar 2025  
27. Februar 2025

### Oberhausen

13. März 2025

### Hamburg- Wilhelmsburg

20. Februar 2025

### Bernau (bei Berlin)

11. März 2025

### Seminardauer

9.00 – 16.00 Uhr

### Kursgebühr\*

250 Euro / Person, zzgl. MwSt.

### Adressen

finden Sie auf Seite 9

## Anmeldung

Melden Sie sich gleich im Internet an unter:  
[seminare.layher.com](https://seminare.layher.com)

 **2 VDSI-PUNKTE  
Arbeitsschutz**



### Bitte beachten Sie:

Für dieses Seminar ist Arbeitskleidung, bestehend aus Sicherheitsschuhen, Handschuhen, Schutzhelm, Schutzbrille, PSAGa sowie eigenes Werkzeug (Hammer, Ratsche und Wasserwaage) erforderlich.

Kurzfristige Änderungen im Programmablauf behalten wir uns vor.

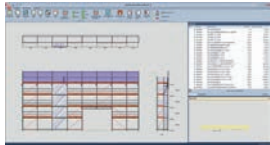
\* Abmeldungen sind bis 1 Woche vor Seminarbeginn möglich. Bei Nichtabsagen und Nichtteilnahme werden 100% der Kursgebühr fällig. Ersatzteilnehmer sind möglich.

# LayPLAN CLASSIC – von der Planung zur Präsentation einfacher Gerüstkonstruktionen

Dieses Seminar richtet sich an die Anwender von LayPLAN CLASSIC. Erfahrungen oder Vorkenntnisse im Umgang mit LayPLAN CLASSIC sind für dieses Seminar nicht notwendig.

Erfahren Sie, wie Sie mit wenigen Klicks vom Gebäudegrundriss zur fertigen Gerüstplanung kommen. Selbst Rundrüstungen, Geländegefälle oder Wetterschutzdächer können berücksichtigt werden. Lernen Sie zudem die Möglichkeiten zur optimalen und professionellen Präsentation bei Ihrem Auftraggeber kennen, die Ihnen LayPLAN CLASSIC mit der 3D-Visualisierungsfunktion bietet.

**Seminarziel:** Erlernen der Funktionen von LayPLAN CLASSIC für einen sicheren Umgang bei der täglichen Planung Ihrer Projekte.

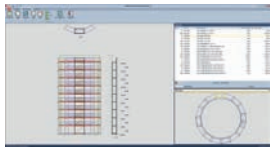


## Programmvorstellung

- ▶ Funktionen und Anwendungsfelder des Programms

## Vorstellung von LayPLAN CLASSIC

- ▶ Eingabe der Gebäudegeometrie
- ▶ Festlegung der Gerüstparameter
- ▶ Manuelle Bearbeitungsmöglichkeiten
- ▶ Benutzeroberfläche



## Materialmanager

- ▶ Funktionen
- ▶ Ausgabemöglichkeiten

## Export von CLASSIC ins CAD

- ▶ Schnittstelle von LayPLAN CLASSIC und LayPLAN CAD



## Projektpräsentation

- ▶ 3D-Visualisierung zur Präsentation beim Auftraggeber

## Termin-Informationen

### Eibensbach

29. Januar 2025

12. Februar 2025

### Seminardauer

9.00 – 16.00 Uhr

### Kursgebühr\*

409 Euro / Person, zzgl. MwSt.

### Sonderpreis für Kunden\*

205 Euro / Person, zzgl. MwSt.

### Adressen

finden Sie auf Seite 9

## Anmeldung

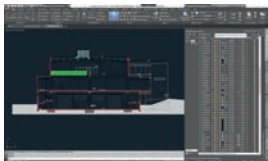
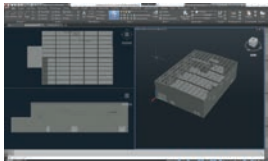
Melden Sie sich gleich im Internet an unter:

[seminare.layher.com](https://seminare.layher.com)

# Seminar AutoCAD Basistraining

Dieses Drei-Tagesseminar richtet sich an Unternehmer, Bauleiter, technische Angestellte und Ingenieure in Gerüstbau und Handwerk.

**Seminarziel:** Vermittlung der Grundfunktionalitäten von AutoDesk AutoCAD als Basis für die Anwendung der Gerüstbau-Software LayPLAN CAD.



## Seminarinhalt

- ▶ Einführung in die Benutzeroberfläche
- ▶ Befehle und Befehlsabläufe
- ▶ Auswählen von Objekten, Auswahlsätzen und Optionen
- ▶ Skizzier- und Zeichentechniken
- ▶ Layer-Management
- ▶ Normgerechte Beschriftungen, Bemaßungen und Symbole
- ▶ Platzieren von Schriftfeldern und Rahmen
- ▶ Erstellen, Bearbeiten und Auflösen von Blöcken
- ▶ Erstellung von Druck- und Plotkonfigurationen

Kurzfristige Änderungen im Programmablauf behalten wir uns vor.

\* Abmeldungen sind bis 3 Wochen vor Seminarbeginn möglich. Bei Nichtabsagen und Nichtteilnahme werden 100% der Kursgebühr fällig. Ersatzteilnehmer sind möglich.

## Termin-Informationen (3 Tage)

### Mundelsheim

18. bis 20. Februar 2025

25. bis 27. März 2025

### Semindauer

9.00 – 16.30 Uhr

### Kursgebühr\*

990 Euro / Person, zzgl. MwSt.

### Adressen

finden Sie auf Seite 9

## Anmeldung

Melden Sie sich gleich im Internet an unter:

**[seminare.layher.com](https://seminare.layher.com)**



### Bitte beachten Sie:

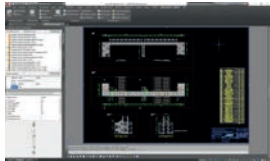
Die Gerüstplanung mit LayPLAN CAD wird in einem separaten Seminar behandelt (siehe Seite 32).

# LayPLAN CAD – von der Planung zur Präsentation komplexer Gerüstkonstruktionen

Dieses Seminar richtet sich an die Anwender von LayPLAN CAD. Da es sich bei LayPLAN CAD um ein Plugin für AutoCAD handelt, werden das Seminar „AutoCAD Basistraining“ oder gute Kenntnisse im Umgang mit AutoCAD vorausgesetzt.

Erfahren Sie, wie Sie mit der LayPLAN CAD-Bauteilbibliothek für AutoCAD auf schnelle und einfache Weise selbst komplexeste Gerüstkonstruktionen planen können – egal ob für den Industrierüstbau, den Veranstaltungsbereich oder weitere Anwendungsfelder. Lernen Sie zudem die Möglichkeiten zur optimalen und professionellen Präsentation bei Ihrem Auftraggeber kennen, die Ihnen LayPLAN CAD mit der 3D-Visualisierungsfunktion bietet.

**Seminarziel:** Erlernen der weiterführenden Funktionen von AutoCAD in Verbindung mit LayPLAN CAD für einen sicheren Umgang bei der täglichen Planung Ihrer Projekte in praktischen Übungen.



## Programmvorstellung

- ▶ LayPLAN CAD Benutzeroberfläche
- ▶ Funktionen und Anwendungsfelder des Programms
- ▶ Befehle
- ▶ Blöcke
- ▶ Layout – 2D-Plan



## Bauteilbibliothek

- ▶ Bauteile, Baugruppen, Vorlagen

## Materiallisten

## Projektpräsentation

- ▶ 3D-Visualisierung zur Präsentation beim Auftraggeber

## Termin-Informationen

### Eibensbach

30. Januar 2025

13. Februar 2025

### Semindauer

9.00 – 16.00 Uhr

### Kursgebühr\*

409 Euro / Person, zzgl. MwSt.

### Sonderpreis für Kunden\*

205 Euro / Person, zzgl. MwSt.

### Adressen

finden Sie auf Seite 9

Termine für individuelle Schulungen bieten wir gerne auf Nachfrage an

## Anmeldung

Melden Sie sich gleich im Internet an unter:

[seminare.layher.com](https://seminare.layher.com)



### Bitte beachten Sie:

Für dieses Seminar wird Erfahrung im Umgang mit Autodesk AutoCAD empfohlen und vorausgesetzt. Das LayPLAN CAD Seminar ersetzt keine AutoDesk AutoCAD-Schulung (siehe Seite 31).



# Fachkunde Aufzugstechnik

Dieses Seminar richtet sich an alle Gerüstbauunternehmer und ihre Beschäftigten sowie Handwerker im Bereich Gerüstbau. Entsprechende Vorkenntnisse in diesem Bereich werden vorausgesetzt.

**Grundlagenschulung:** Die Teilnehmer werden im Bereich temporär installierter Transportbühnen für Personen und Material (gemäß den gültigen Normen) am GEDA 500ZP theoretisch sowie praktisch geschult.



## Ziele

Vermittlung von Kenntnissen in Theorie und Praxis zum normgerechten Aufbau

## Seminarinhalt

Die Vermittlung theoretischer und praktischer Kenntnisse in folgenden Gebieten:

- ▶ Sicherheit
- ▶ Technische Daten
- ▶ Aufbauplanung
- ▶ Aufbau
- ▶ Inbetriebnahme
- ▶ Übergabe
- ▶ Bedienung
- ▶ Abbau

## Termin-Informationen

**Eibensbach**  
26. März 2025

**Seminardauer**  
9.00 – 16.00 Uhr

**Kursgebühr\***  
309 Euro / Person, zzgl. MwSt.

**Adressen**  
finden Sie auf Seite 9

## Anmeldung

Melden Sie sich gleich im Internet an unter:  
[seminare.layher.com](https://seminare.layher.com)

 **2 VDSI-PUNKTE  
Arbeitsschutz**



### Bitte beachten Sie:

Für dieses Seminar ist Arbeitskleidung, bestehend aus Sicherheitsschuhen, Handschuhen, Schutzhelm, Schutzbrille, PSAgA sowie eigenes Werkzeug (Hammer, Ratsche und Wasserwaage) erforderlich.

Kurzfristige Änderungen im Programmablauf behalten wir uns vor.

\* Abmeldungen sind bis 1 Woche vor Seminarbeginn möglich. Bei Nichtabsagen und Nichtteilnahme werden 100% der Kursgebühr fällig. Ersatzteilnehmer sind möglich.

# Recht im Gerüstbau – Baurecht Spezial

Dieses Seminar richtet sich an Unternehmer, Bauleiter und interessierte Beschäftigte mit ersten rechtlichen Grundkenntnissen im Gerüstbau.

Besonders praxisrelevante Themen des Gerüstbaurechts werden vertieft thematisiert und unter Berücksichtigung aktueller Rechtsprechung Lösungswege vermittelt. Das Seminar schließt ab mit einer offenen Fragerunde zu allen baurechtlichen Anliegen der Teilnehmer.



## Ziele

Besserer Umgang mit „rechtlichen Dauerbrennern“ im Gerüstbau

## Seminarinhalt

### ► Änderungen im Bauablauf:

verspäteter Abruf von Gerüstbauleistungen,  
Nachträge, Bauzeitenverlängerungen

### ► Schadensfälle:

Beschädigung, Verschmutzung und  
Abhandenkommen von Gerüstmaterial

### ► Themenauswahl:

z. B. Leistungsabruf und Ausführungsfristen,  
Arbeitseinstellung und Kündigung des Gerüstbauvertrages,  
Forderungsdurchsetzung



## Termin-Informationen

### Eibensbach

29. Januar 2025

### Düsseldorf

19. Februar 2025

### Semindauer

9.00 – 16.00 Uhr

### Kursgebühr\*

409 Euro / Person, zzgl. MwSt.

### Adressen

finden Sie auf Seite 9

## Anmeldung

Melden Sie sich gleich im Internet an unter:  
[seminare.layher.com](https://seminare.layher.com)

# Fachunterweisung Fahrgerüste und Leitern

Das Seminar Fahrgerüste und Leitern richtet sich an Ersteller und Nutzer von fahrbaren Arbeitsbühnen sowie an Bereitsteller und Benutzer von tragbaren Leitern und Tritten. Ortsfeste Steigleitern sind Teil baulicher Anlagen und nicht Inhalt der Schulung.

**Seminarziel:** Die sichere Montage und Nutzung von fahrbaren Arbeitsbühnen. Richtiges Verhalten im Umgang mit und Gebrauch von Leitern und deren Prüfung.



## Fahrgerüste

- ▶ Normen und Vorschriften, DIN EN 1004
- ▶ Aufbau- und Verwendungsanleitungen
- ▶ Sicherheitsgerechte Montage gem. Sicherheitsaufbau P2 nach neuer Norm
- ▶ Prüfung nach Erstellung
- ▶ Live-Aufbau P2



## Leitern

- ▶ Normen und Vorschriften, DIN EN 131
- ▶ Bereitstellung und Benutzung, DGUV I 208-016
- ▶ Aufbau- und Verwendungsanleitung
- ▶ Instandhaltung und Leiternprüfung
- ▶ Praxisteil Leiternprüfung



## Termin-Informationen

### Eibensbach

6. November 2024  
11. Februar 2025  
6. Mai 2025

### Düsseldorf

14. November 2024  
26. Juni 2025

### Berlin

14. November 2024  
13. März 2025

### München

7. November 2024

### Oldenburg

26. November 2024  
13. März 2025

### Semindauer

9.00 – 16.30 Uhr

### Kursgebühr\*

329 Euro / Person, zzgl. MwSt.

### Adressen

finden Sie auf Seite 9

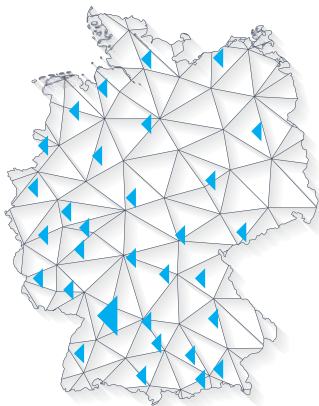
## Anmeldung

Melden Sie sich gleich im Internet an unter:  
**[seminare.layher.com](https://seminare.layher.com)**



Kurzfristige Änderungen im Programmablauf behalten wir uns vor.

\* Abmeldungen sind bis 1 Woche vor Seminarbeginn möglich. Bei Nichtabsagen und Nichtteilnahme werden 100% der Kursgebühr fällig. Ersatzteilnehmer sind möglich.



## Wilhelm Layher GmbH & Co KG

Gerüste Tribünen Leitern  
Ochsenbacher Straße 56  
74363 Güglingen-Eibensbach  
Deutschland

Postfach 40  
74361 Güglingen-Eibensbach  
Deutschland  
Telefon (0 71 35) 70-0  
Telefax (0 71 35) 70-2 65  
E-Mail [info@layher.com](mailto:info@layher.com)  
[www.layher.com](http://www.layher.com)

**Layher** 

Mehr möglich. Das Gerüst System.

### Leipzig / Wiedemar<sup>1</sup>

04509 Wiedemar  
Gewerbegebiet Airterminal-Nord  
Hans-Grade-Straße 4  
Telefon (03 42 07) 4 11 11  
Telefax (03 42 07) 4 11 12

### Chemnitz<sup>2</sup>

09117 Chemnitz  
An den Gütern 7  
Telefon (03 71) 8 00 04 65  
Telefax (03 71) 8 00 04 67

### Berlin / Dahlwitz-Hoppegarten<sup>1</sup>

15366 Dahlwitz-Hoppegarten  
Handwerkerstraße 31  
Telefon (0 33 42) 37 78 11  
Telefax (0 33 42) 37 78 12

### Rostock<sup>2</sup>

18069 Rostock  
Hundsburggallee 16  
Telefon (03 81) 8 09 28-0  
Telefax (03 81) 8 09 28-88

### Hamburg<sup>1</sup>

22525 Hamburg-Stellingen  
Bormmoor 14  
Telefon (0 40) 54 26 56  
Telefax (0 40) 5 40 75 81

### Bremen<sup>1</sup>

28307 Bremen-Mahndorf  
Oppenheimer Straße 2  
Telefon (04 21) 48 30 63  
Telefax (04 21) 48 30 62

### Langenhagen<sup>1</sup>

30853 Langenhagen  
Am Pferdemarkt 31  
(Zufahrt Hanseatenstraße 28)  
Telefon (05 11) 78 10 21  
Telefax (05 11) 74 80 35

### Bielefeld<sup>2</sup>

33689 Bielefeld  
Industriestraße 28-30  
Telefon (0 52 05) 99 18 90  
Telefax (0 52 05) 9 91 89 50

### Kassel<sup>2</sup>

34123 Kassel  
Sandershäuser Straße 44-48  
Telefon (05 61) 5 70 94-0  
Telefax (05 61) 5 70 94-55

### Düsseldorf / Erkrath<sup>1</sup>

40689 Erkrath-Hochdahl  
Feldheider Straße 80  
Telefon (0 21 04) 3 30 87  
Telefax (0 21 04) 3 95 96

### Dortmund<sup>1</sup>

44149 Dortmund  
Kleyer Weg 35  
Telefon (02 31) 63 10 74  
Telefax (02 31) 63 61 46

### Osnabrück / Wallenhorst<sup>2</sup>

49134 Wallenhorst  
Borsigstraße 8  
Telefon (0 54 07) 87 12-43  
Telefax (0 54 07) 87 12-33

### Urmitz<sup>2</sup>

56220 Urmitz  
Rudolf-Diesel-Straße 24  
Telefon (0 26 30) 9 65 25-15  
Telefax (0 26 30) 9 65 25-25

### Gießen / Wölfersheim<sup>2</sup>

61200 Wölfersheim  
Industriestraße 14  
Telefon (0 60 36) 97 29 80  
Telefax (0 60 36) 98 16 18

### Frankfurt a. M. / Groß-Gerau<sup>1</sup>

64521 Groß-Gerau  
Industriegebiet Im Schachen  
Hans-Böckler-Straße 3  
Telefon (0 61 52) 92 34 56  
Telefax (0 61 52) 92 34 57

### Saarbrücken / Illingen<sup>2</sup>

66557 Illingen-Uchtelfangen  
Heusweilerstraße 96  
Telefon (0 68 25) 4 20 11  
Telefax (0 68 25) 4 55 57

### Mannheim / Grünstadt<sup>2</sup>

67269 Grünstadt  
Ferdinand-Porsche-Straße 23  
Telefon (0 63 59) 25 45  
Telefax (0 63 59) 8 28 51

### Pliezhausen<sup>2</sup>

72124 Pliezhausen  
Dieselstraße 9  
Telefon (0 71 27) 9 73 53 28  
Telefax (0 71 27) 9 73 53 51

### Schwäbisch Gmünd<sup>2</sup>

73529 Schwäbisch Gmünd  
Güglingstraße 51  
Telefon (0 71 71) 9 87 78-40  
Telefax (0 71 71) 9 87 78-22

### Frauenzimmern<sup>1</sup>

74363 Güglingen-Frauenzimmern  
Industriegebiet Langwiesen  
Am Weihergraben 17  
Telefon (0 71 35) 70-1 30 00  
Telefax (0 71 35) 70-1 30 09

### Freiburg / Malterdingen<sup>1</sup>

79364 Malterdingen  
Gewerbestraße 2  
Telefon (0 76 44) 5 11  
Telefax (0 76 44) 60 43

### Rosenheim / Neubeuern<sup>2</sup>

83115 Neubeuern  
Auerstraße 24  
Telefon (0 80 35) 90 17-41  
Telefax (0 80 35) 90 17-39

### Mühldorf<sup>2</sup>

84453 Mühldorf  
Gewerbestraße 25-27  
Telefon (0 86 31) 61 58-65  
Telefax (0 86 31) 61 58-22

### München / Garching<sup>1</sup>

85748 Garching-Hochbrück  
Schleißheimer Straße 97  
Telefon (0 89) 3 29 17 71  
Telefax (0 89) 3 20 36 81

### Memmingen / Aichstetten<sup>1</sup>

88317 Aichstetten  
Im Wiesengrund 2  
Telefon (0 75 65) 9 43 12 49  
Telefax (0 75 65) 9 40 28 66

### Ulm<sup>1</sup>

89081 Ulm  
Im Lehrer Feld 61  
Telefon (07 31) 40 06-1 42 55  
Telefax (07 31) 40 06-1 42 60

### Nürnberg<sup>1</sup>

90451 Nürnberg  
Industriegebiet Hafen  
Lechstraße 31  
Telefon (09 11) 6 49 40 78  
Telefax (09 11) 6 49 32 61

### Regensburg<sup>1</sup>

93057 Regensburg  
Industriegebiet Haslbach  
Kulmbacher Straße 5a  
Telefon (09 41) 6 40 80 90  
Telefax (09 41) 6 40 80 91

### Bamberg / Pommersfelden<sup>2</sup>

96178 Pommersfelden  
Seeleite 10  
Telefon (0 95 48) 10 01  
Telefax (0 95 48) 80 02

### Würzburg / Dettelbach<sup>1</sup>

97337 Dettelbach  
Mainfrankenpark 14-16  
Telefon (0 93 02) 93 15 35  
Telefax (0 93 02) 93 15 34



Mehr Informationen zur Berechnungsmethodik, zur Kompensation und dem gewählten Goldstandard-Klimaschutzprojekt finden Sie unter [klima-druck.de/ID](http://klima-druck.de/ID).